

Pourquoi donner à la Fondation de l'Université Paris-Saclay

université
PARIS-SACLAY

FONDATION
PARIS-SACLAY
université



Donner à la Fondation Paris-Saclay Université, c'est :

1. AGIR

en faveur de la solidarité et de l'égalité des chances, pour que chaque étudiante et étudiant ait accès aux meilleures conditions d'enseignement et de formation.

2. CONTRIBUER

au rayonnement de l'Université et à une meilleure visibilité de sa recherche, menée de façon ouverte et inclusive.

3. APPORTER

un soutien à un projet universitaire d'envergure qui renforce le développement économique et social des territoires.

4. PARTICIPER

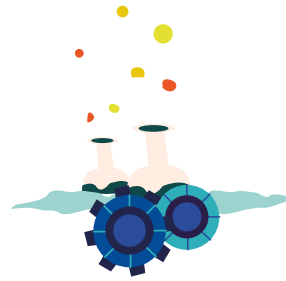
à un projet qui fédère les forces vives universitaires, pour souder, amplifier et faire connaître leurs actions.

5. APPARTENIR

à une communauté porteuse des valeurs humanistes de l'Université, pour un avenir soutenable et équitable, où les étudiants sont prêts à relever les défis de demain.



L'Université Paris-Saclay, un laboratoire ouvert sur le monde



Que vous soyez un particulier ou une entreprise, votre don favorise durablement l'enseignement, la recherche, l'innovation et la diffusion des savoirs, au bénéfice de la société.

L'Université Paris-Saclay

UN MODÈLE DE

RÉUSSITE, celui d'une université qui rassemble le meilleur de la recherche et de l'enseignement français, se positionnant au plus haut des classements internationaux.

UNE MISSION

SOCIÉTALE, celle de partager les savoirs pour favoriser les innovations, développer des recherches de pointe, et créer des emplois dans un monde en mutation permanente.

UNE AMBITION

HUMANISTE, celle de permettre à toutes et tous de relever les défis de demain en poursuivant des études supérieures.



Sylvie Retailleau
Présidente de
l'Université Paris-Saclay

« Le modèle de l'Université Paris-Saclay a confirmé sa force, en unissant les atouts de toutes les entités de l'université, participant à un objectif de travail commun et de réussite. Son positionnement dans les classements internationaux permet de porter un nouveau regard sur l'enseignement supérieur français, et c'est ainsi un levier pour attirer de nouveaux talents, mettre en valeur nos équipes académiques tout comme nos partenaires socio-économiques engagés à nos côtés. »

1^{er} établissement français
13^{ème} mondial au classement de Shanghai 2021

1^{ère} place mondiale en mathématiques

2 prix Nobel et **10** médailles Fields

100 start-ups créées
PAR AN

275 LABORATOIRES PARTAGÉS
AVEC 6 ORGANISMES DE RECHERCHE RENOMMÉS

48 000
étudiants

La Fondation de l'Université, le meilleur pour tous

Grâce aux dons et à la générosité des mécènes, la Fondation réalise des actions concrètes en accord avec les valeurs, missions et ambitions de l'Université Paris-Saclay.



La Fondation Paris-Saclay Université

FÉDÈRE une communauté d'intérêts pour mener des projets d'envergure.

S'ENGAGE pour un changement sociétal fondé sur des valeurs.

CONTRIBUE à une prospérité soutenable pour toutes et tous.

Notre engagement au quotidien

ACCOMPAGNER et faire grandir des projets.

MOBILISER des ressources pour des actions à fort impact.

S'INSCRIRE dans la durée, grâce à des partenariats renouvelés.

1 réseau de **8** partenaires

Réseau
FONDACTIONS & MÉCÉNAT | université
PARIS-SACLAY

39 millions d'euros levés depuis sa création

28 mécènes et partenaires du monde socio-économique

9 chaires de recherche

54 bourses étudiantes

3 membres fondateurs

Votre don en 5 questions

Vous avez des questions sur le don ou le mécénat ?

Notre équipe vous répond.



FRÉDÉRIC, R&D GRANDE ENTREPRISE :

« Pourquoi s'associer à l'Université à travers sa Fondation ? »

Soutenir une cause d'intérêt général aux côtés de l'Université renforce la raison sociétale de votre entreprise, et donne lieu à un accès privilégié aux ressources universitaires (étudiants, chercheurs, laboratoires, start-ups...).

De plus, le mécénat permet de bénéficier d'avantages fiscaux importants puisque votre don est défiscalisé à la hauteur de 60%.

MYRIAM, DONATRICE :

« J'ai décidé de donner pour un projet, comment puis-je suivre son avancement ? »

Nous accordons une attention toute particulière à ce que nos donatrices et donateurs soient informés des progrès réalisés sur nos actions. En s'abonnant à notre newsletter*, vous aurez accès à des articles, vidéos et entretiens en avant-première, pour vous tenir informés de notre actualité.



NICOLAS, ENSEIGNANT-CHERCHEUR :

« J'ai un projet et les financements publics sont insuffisants. Pouvez-vous m'aider ? »

Grâce au mécénat, la Fondation peut vous aider à créer une chaire ou à réaliser votre projet de recherche, de formation, d'innovation ou de médiation scientifique. La Fondation accompagne les chercheuses et chercheurs dans leurs demandes de financements, et concrétise les partenariats entre l'Université et le monde socio-économique par des conventions de mécénat.

NATHALIE, CHEFFE D'ENTREPRISE :

« Je suis à la tête d'une PME, pourquoi faire un don ? »

Tout don permet l'accès à un programme de reconnaissance différencié qui vous confère un statut préférentiel en tant que mécène. Invitations lors d'événements privilégiés, mise en valeur dans le rapport d'activité, possibilité de publier un portrait témoignage sur le site de la Fondation... des actions de valorisation pensées pour mettre en lumière votre générosité.

JEAN-LUC ET LAURA, PARENTS D'UNE ÉTUDIANTE :

« Ma fille est étudiante, pourquoi donner à l'Université à travers sa Fondation ? »

Votre don est essentiel pour nous permettre de mener des actions en faveur des étudiants, afin d'améliorer leurs conditions d'études et de vie. Vous pouvez également cibler votre don pour favoriser l'égalité des chances, l'innovation pédagogique, et des campus plus agréables.

Les avantages du don



Véritable levier, le mécénat soutient une action d'intérêt général sans contrepartie significative. Il peut prendre trois formes :

- Le **mécénat financier**, par don numéraire
- Le **mécénat de compétences**, qui associe les collaborateurs de l'entreprise
- Le **mécénat matériel**, qui fait bénéficier l'Université de biens ou services produits par l'entreprise

Quel que soit leur montant, les dons des particuliers et entreprises sont essentiels pour contribuer aux chaires de recherche, oeuvrer à l'égalité des chances, soutenir le développement soutenable, et diffuser les savoirs de façon innovante auprès du plus grand nombre.

Nous nous engageons auprès de nos donateurs et mécènes à valoriser leur soutien, à travers notre programme de reconnaissance et nos actions de communication.

POUR UN PARTICULIER

Vos avantages fiscaux

Au titre de l'impôt sur le revenu, le don est déductible à hauteur de 66%, dans la limite de 20% du revenu imposable. Au titre de l'IFI, 75% du don versé peut être déduit de l'impôt, dans la limite de 50 000 euros.

• Faire un don

- En ligne : <https://don.fondation.universite-paris-saclay.fr/don.php>
- Par chèque : à l'ordre de l'agent comptable de l'Université Paris-Saclay.

Par exemple :



POUR UNE ENTREPRISE

Vos avantages fiscaux

La réduction d'impôt sur les sociétés est de 60% de la somme versée pour les dons inférieurs à 2 millions d'euros (40% du montant pour la fraction supérieure à 2 millions d'euros) dans la limite de 0,5% du chiffre d'affaires HT (art. 238 bis du CGI).

• Faire un don

- En ligne : <https://don.fondation.universite-paris-saclay.fr/don.php>
- Par chèque : à l'ordre de l'agent comptable de l'Université Paris-Saclay

• Soutenir une chaire ou un projet à l'Université Paris-Saclay

En établissant une convention de mécénat avec l'Université, à travers sa Fondation.

Par exemple :



*<https://www.fondation.universite-paris-saclay.fr/sabonner-la-newsletter-de-la-fondation>

Les chaires, l'aventure du savoir libère les idées



Chaire européenne de l'Immatériel

AHMED BOUNFOUR, Professeur des Universités en sciences de gestion

Analyser les ressources invisibles qui construisent les systèmes socio-économiques, l'innovation et la croissance des territoires.



Chaire La physique autrement

JULIEN BOBROFF, Professeur des Universités en physique

Explorer des nouvelles formes de vulgarisation et d'enseignement de la physique, pour communiquer avec le grand public.



Chaire Langues dynamiques orientés données

KIM NGUYEN, Maître de conférences en informatique

Transformer des données massives en langage compréhensible, pour un traitement optimisé de l'information.



Chaire Droit des technologies et des services du futur

PHILIPPE ACHILLEAS, Professeur des Universités en droit public

Aborder le lien entre développement technologique et société, sous l'angle du droit et des politiques publiques.



Chaire Cosmologie modes B

HERVÉ DOLE, Professeur des Universités en astrophysique

Percevoir les secrets de l'expansion de l'univers et comprendre l'histoire du cosmos, dans la continuité de la mission Planck.



Chaire Achat public

JEAN-MARC PEYRICAL, Maître de conférences en droit public

Accompagner les évolutions du code de la commande publique, pour professionnaliser ses acteurs et essaimer les bonnes pratiques.



Chaire Cuisine du futur

RAPHAËL HAUMONT, Professeur des Universités en physique-chimie

Trouver des solutions innovantes et casser les codes en cuisine pour concilier plaisir et bien-être, dans une perspective éco-responsable.



Chaire AXA Biologie des invasions

FRANCK COURCHAMP, Directeur de Recherche CNRS en écologie

Prévoir les impacts des espèces invasives pour préserver la biodiversité dans toute sa richesse.



Chaire Handicap et technologie

CLÉMENT FAVEY, Chercheur en physique appliquée au handicap

Mettre l'innovation technologique au service des personnes en situation de handicap, pour une société plus inclusive.



Les projets, des actions qui font la différence



Proposer une aide financière pour faire face à la précarité étudiante et favoriser l'égalité des chances, à travers un programme de bourses spécifiques pour les étudiants de la filière de physique fondamentale.

Présenter les innovations techniques et pédagogiques dans le domaine du handicap, lors d'un événement récompensant les meilleurs projets de recherche, avec le colloque Handiversité.

Favoriser la découverte du patrimoine scientifique, à travers des dispositifs ludiques, interactifs et innovants, pour intéresser et sensibiliser un large public aux sciences et techniques.

Inviter les collégiens en situation de handicap à repenser leur avenir et ouvrir le champ des possibles, tant au niveau des études que professionnel, lors d'une semaine de découverte organisée par l'association Tremplin Handicap.

Récompenser les meilleurs pitches des apprentis racontant l'expérience de leur formation, avec le concours « Mon apprentissage en 180 secondes ».

Faciliter les relations entre enseignants et apprenants, à travers une expérience de réflexion collaborative autour de problématiques rencontrées dans l'enseignement supérieur, en utilisant le langage théâtral.

Apporter son soutien aux établissements hospitaliers en produisant du matériel de protection ; favoriser une vie étudiante en toute sécurité, en fournissant des masques aux étudiants et personnels de l'Université... des actions réalisées grâce au mécénat et à la mobilisation collective.

Mobiliser une équipe scientifique pour évaluer un projet offrant des formations aux parents migrants, réfugiés ou allophones, pour améliorer la réussite des enfants et l'insertion socio-économique des familles, grâce au projet d'évaluation OEPRE*.

Célébrer l'engagement et la solidarité à l'Université, en organisant une semaine consacrée au don sous toutes ses formes, à l'occasion du Giving Tuesday. Chaque année, de nombreuses collectes sont réalisées au bénéfice des associations étudiantes et caritatives.

*Ouvrir l'Ecole aux Parents pour la Réussite des Enfants

« Recevez toute ma gratitude pour votre aide durant le mois de décembre. Cela m'a été d'une grande aide. J'ai pu passer sereinement d'excellents examens car j'ai pu prendre des cours à tête reposée sans être inquiet financièrement. »
Un bénéficiaire étudiant

« Cette Université est également ma maison, j'y suis viscéralement attaché et j'espère que nos étudiants pourront y trouver mille satisfactions. Merci beaucoup de vous occuper de toutes ces actions, qui font de Paris-Saclay non seulement une grande Université, mais également une Université humaine. »
Un donateur anonyme

université
PARIS-SACLAY

FONDATION
PARIS-SACLAY
université

Bâtiment 351
Avenue Jean Perrin, 91405 Orsay Cedex
Tél. : 01 69 15 48 42
www.fondation.universite-paris-saclay.fr
communication.fondation@universite-paris-saclay.fr

