

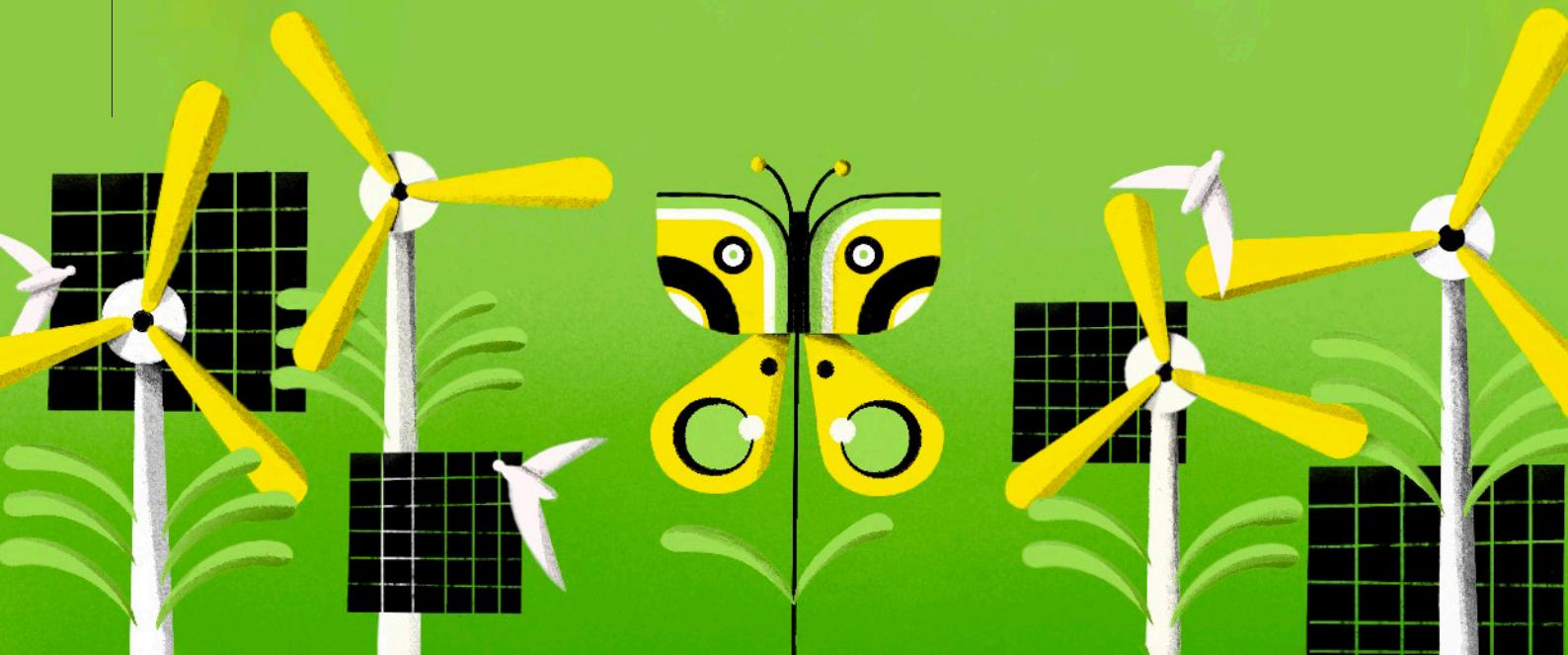
Chaire académique

VOICES

VOLCANIC ERUPTIONS AND THEIR IMPACT ON
CLIMATE, ECOSYSTEMS & SOCIO-ECONOMY



Rejoignez un projet scientifique international pour
anticiper et faire face aux meta-chocs du 21^e siècle



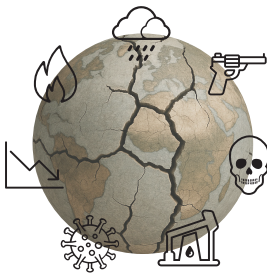
D'ici 2100, une éruption volcanique majeure (type Tambora 1815) devrait se produire — un événement d'une ampleur que personne aujourd'hui n'a jamais vécu. Pourtant, ce scénario n'est pas intégré aux projections du GIEC.



“CHOC” VOLCANIQUE

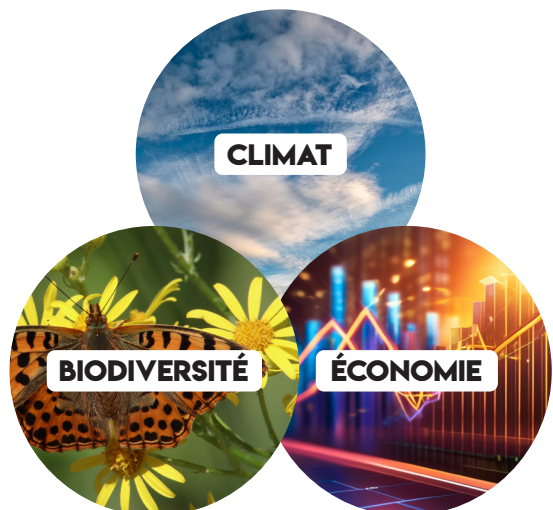
Tandis que le réchauffement climatique érode rapidement la biosphère et que notre société s'adapte lentement, qu'advierait-il si la planète connaissait un refroidissement soudain provoqué par une puissante éruption volcanique ?

Le refroidissement climatique mondial provoqué par l'éruption du volcan indonésien Tambora en 1815, a entraîné des conséquences dramatiques en cascade : récoltes dévastées, famines et crises économiques et sociales. Aucune éruption d'une ampleur comparable ne s'étant produite au cours du 20^e siècle, nous manquons de connaissances sur les impacts potentiels d'un tel phénomène sur l'atmosphère actuelle, dont la composition chimique évolue rapidement avec le réchauffement climatique. Si les conséquences climatiques et sociétales de plusieurs grandes éruptions passées ont été étudiées, les impacts des perturbations climatiques qu'elles génèrent sur la biodiversité ou sur les dynamiques socio-économiques de nos sociétés modernes restent très mal connus. Nous ne sommes donc pas prêts à faire face à un tel “choc”.



DANS UN CONTEXTE POLYCRISES, LES OBJECTIFS DE LA CHAIRE SERONT DE

- Quantifier les impacts sur le climat, la biodiversité, l'économie
- Proposer des stratégies d'adaptation pour les acteurs publics / privés
- Produire un indicateur synthétique d'instabilité



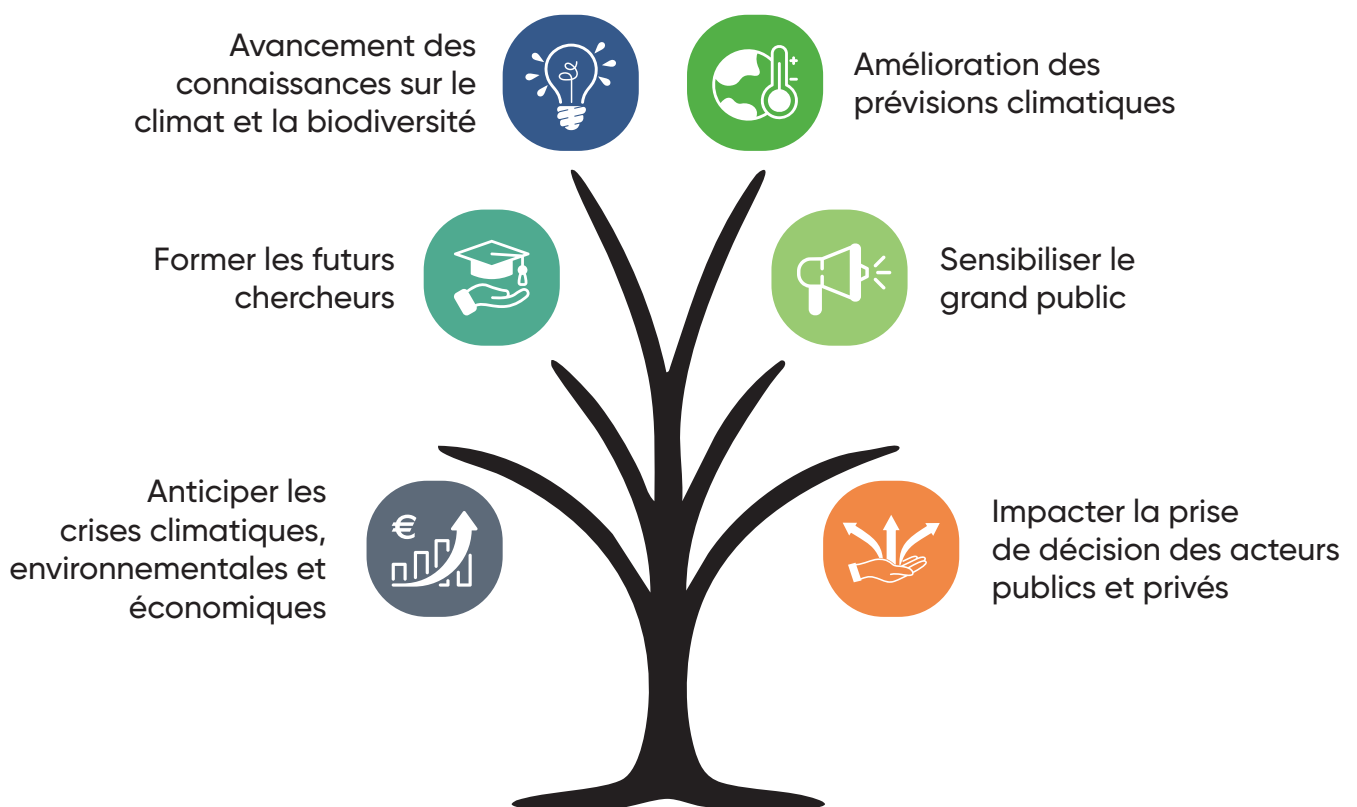
VOICES, UN PROJET STRATÉGIQUE POUR LE MONDE DE DEMAIN

Le projet VOICES, fruit de la collaboration d'un consortium unique de volcanologues, de spécialistes de l'atmosphère, d'écologues et d'économistes, a pour ambition de prédire les impacts climatiques, environnementaux et socio-économiques d'une future éruption volcanique majeure dans un contexte de réchauffement climatique.

A ce titre, le projet se distingue par deux innovations majeures :

- Le développement d'un **indicateur de mesure des instabilités** issu de la modélisation conjointe climat-biodiversité-économie pour anticiper, cartographier et suivre l'évolution des tensions systémiques induites par une éruption majeure
- La formulation de **stratégies de résilience** différenciées selon les acteurs (États, entreprises, ONG, collectivités), en intégrant leur vulnérabilité.

CE QUE VOTRE MÉCÉNAT PERMET



Soutenez VOICES et investissez dans la science pour mieux anticiper l'avenir !

Devenir Mécène de la Chaire VOICES, c'est :

- Associer votre institution à un projet de recherche d'envergure internationale
- Valoriser votre engagement en faveur du climat, de la biodiversité et de la transition écologique
- Renforcer votre image en soutenant la science impliquée



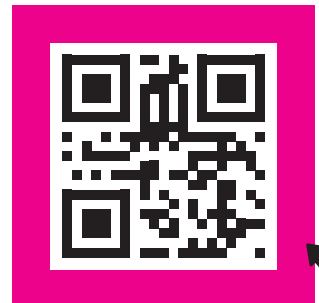
Lancée en 2024, la Fondation de l'Université Paris-Saclay a pour vocation de promouvoir et soutenir, à travers la philanthropie et le mécénat, l'ensemble des missions d'enseignement et de recherche, d'innovation et de médiation des sciences pour et avec la société civile.

CONTACTS

Anita CADOUX
acadoux@seas.harvard.edu

Patrick SCHEMBRI
patrick.schembri@universite-paris-saclay.fr

Fondation de l'Université Paris-Saclay
contact.fondation@universite-paris-saclay.fr



Pour s'informer
et soutenir cette chaire

