

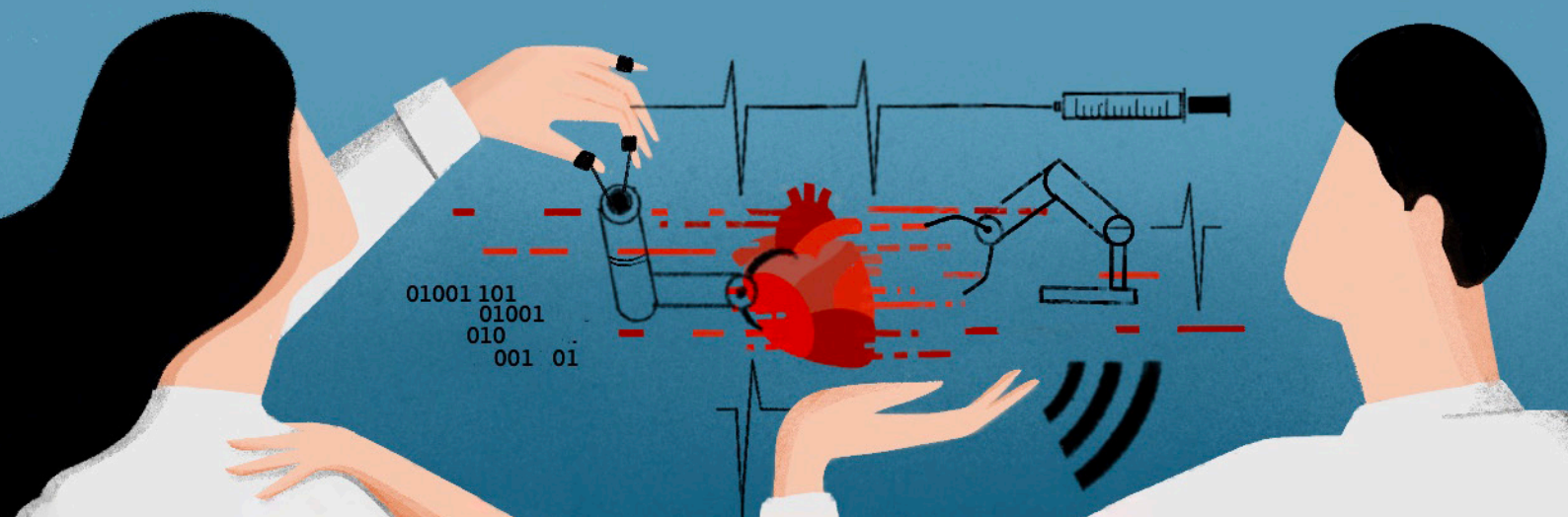
Chaire académique

MIND SANTÉ

MANAGEMENT, INNOVATION ET NOUVELLES
DIMENSIONS DE LA SANTÉ



Repenser la santé à l'ère des grandes transitions



Les systèmes de santé font face à des transformations majeures : vieillissement, pression financière et rythme rapide des innovations. Ces défis appellent de nouvelles approches de management et d'organisation de la santé.



DES SYSTÈMES DE SANTÉ EN TRANSFORMATION

La chaire MIND Santé réunit des chercheurs pour analyser les transformations du système de santé. Les connaissances scientifiques produites permettent d'éclairer les décisions publiques et d'accompagner les acteurs du secteur face aux grandes transitions qui redessinent la santé de demain.

L'ambition de la chaire MIND Santé

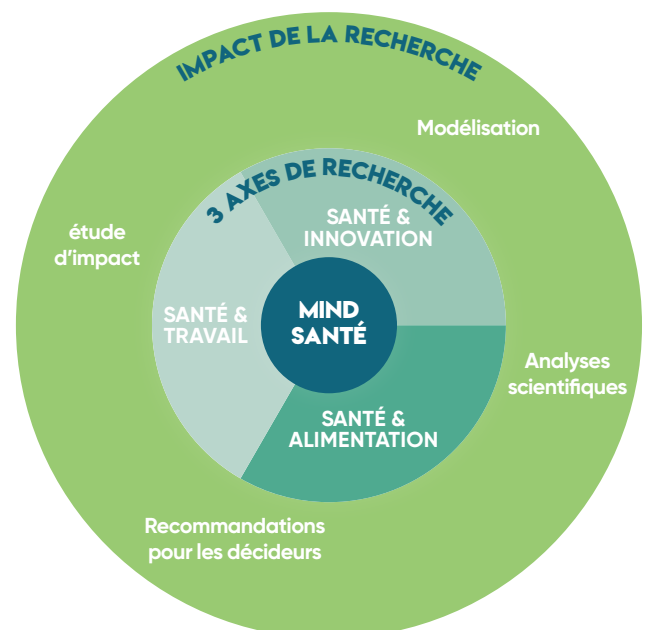
Portée par des chercheurs de l'Université Paris-Saclay, la chaire MIND Santé mobilise les sciences de gestion et du management, en dialogue avec d'autres disciplines, pour examiner les dynamiques organisationnelles, économiques et sociétales qui façonnent la santé de demain. Elle vise à produire des connaissances scientifiques utiles aux parties prenantes du système de santé. Elle contribue à préserver l'accès à des soins de qualité pour tous tout au long de la vie, et à renforcer l'attractivité du système de santé dans un environnement économique contraint.

LA CHAIRE MIND SANTÉ EN BREF

- 15 enseignants-chercheurs
- 8 doctorants
- Une immersion au sein de terrains de recherche variés (établissements hospitaliers, entreprises, institutions publiques, ...)
- Une inscription dans le réseau Paris-Saclay
- Des partenariats académiques nationaux et internationaux

La chaire contribue à structurer un espace de dialogue entre recherche, décideurs publics et acteurs du système de santé.

Une approche systémique de la transformation du système de santé



TROIS AXES D'EXPERTISE AU SERVICE DE LA SANTÉ DE DEMAIN

Les travaux de la chaire s'appuient sur l'expertise de son équipe de recherche autour de trois grands domaines où se jouent aujourd'hui les transformations du système de santé.

SANTÉ & ALIMENTATION	SANTÉ & INNOVATION	SANTÉ & TRAVAIL
Prévention et nutrition	Innovations organisationnelles et numériques en santé	Santé et prévention
Politiques alimentaires	Données, IA et digitalisation des systèmes de santé	Attractivité et transformation des métiers de la santé
Inégalités de santé	Expérience et parcours patient Innovation et santé des femmes	Genre, santé et carrières

CE QUE L'ENGAGEMENT DE MÉCÈNES ET PARTENAIRES REND POSSIBLE

- Co-construire avec les mécènes et les partenaires des programmes de recherche interdisciplinaires sur les transformations du système de santé
- Produire des analyses et recommandations utiles à l'action publique et aux organisations
- Organiser des conférences, séminaires, workshops et rencontres entre chercheurs et acteurs du secteur
- Développer de nouvelles capacités de recherche (accueil de post-doctorants et de chercheurs invités)
- Diffuser les résultats auprès des décideurs publics et des acteurs du monde socio-économique



Modélisations



Études
d'impact



Analyses
scientifiques



Recommandations

La chaire a vocation à rassembler mécènes et partenaires engagés aux côtés des chercheurs pour éclairer les transformations du système de santé.

Soutenez la chaire MIND Santé

Devenir Mécène de la Chaire MIND Santé, c'est rejoindre un cercle de partenaires engagés au sein de l'écosystème d'excellence de l'Université Paris-Saclay pour contribuer aux transformations nécessaires du système de santé.

- Renforcer votre image en soutenant l'accès aux soins pour tous, tout au long de la vie
- Bénéficier d'une visibilité associée aux activités de la chaire, d'un accès privilégié à ses travaux scientifiques et à ses événements, ainsi que des échanges réguliers avec l'équipe de recherche favorisant le dialogue
- Contribuer, si vous le souhaitez, à l'émergence de nouveaux projets de recherche en lien avec vos préoccupations



Lancée en 2024, la Fondation de l'Université Paris-Saclay a pour vocation de promouvoir et soutenir, à travers la philanthropie et le mécénat, l'ensemble des missions d'enseignement et de recherche, d'innovation et de médiation des sciences pour et avec la société civile.

CONTACTS

Sandra CHARREIRE PETIT

sandra.charreire-petit@universite-paris-saclay.fr

Marie-Ève LAPORTE

marie-eve.laporte@universite-paris-saclay.fr

Fondation de l'Université Paris-Saclay

contact.fondation@universite-paris-saclay.fr



Pour s'informer
et soutenir cette chaire